



Rohrventilatoren

Jetzt inklusive Befestigungsbügel
2 Drehzahlen bei den Modellen 100/125/150



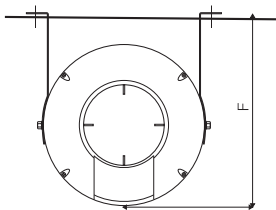
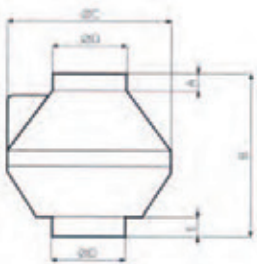
CA... VO

Serie CA-VO Kunststoffgehäuse

- Zentrifugallaufwerk und Luftleitwerk zur axialen Umlenkung des Luftstromes
- In jeder Lage sehr leicht zu montieren
- Extrem leicht laufender Außenläufermotor
- „Longlife“ Kugellager für mindestens 30.000 Betriebsstunden
- 230 Volt 50 Hz Schutzart IP X4
- Die Geräte sind, ohne Einbuße an Festigkeit, besonders leicht
- Serie CA-VO Gehäuse aus VO-Kunststoff, glasfiberverstärkt und selbstverlöschend
- Mit saugseitigem Schutzgitter

Seit 11.02.2019 haben wir unsere Ventilatorenpreise dem Marktwert angepasst, der bisherige Teuerungszuschlag wird auf 14,33% für den Ventilatorenkatalog Nr. 37 abgeändert.

2 Drehzahlen
2 Drehzahlen
2 Drehzahlen
auch passend für
DN 160 Rohre

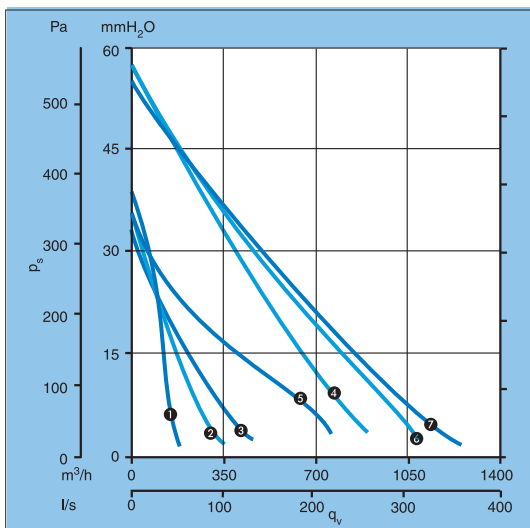
Serie CA-VO inklusive
Befestigungsbügel

CA...VO

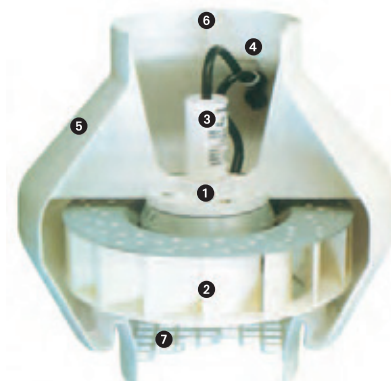
CA..		100VO D	125VO D	150VO D	200VO	200VO Q	250VO	315VO
Art. Nr.		16008	16018	16028	16045	16035	16055	16065
Preis		142,40	143,40	160,30	192,40	194,30	269,00	293,70
Fördervolumen	m ³ /h	235/150	360/210	500/280	870	700	1.130	1.250
max. Druck	Pa	392/274	353/245	333/196	568	363	568	549
Spannung 50 Hz	V	230	230	230	230	230	230	230
Nennstrom	A	0,38/0,32	0,40/0,34	0,41/0,34	0,83	0,35	0,9	0,9
Leistungsaufn.	W	85/65	85/67	85/70	180	100	200	200
Schallpegel (3m)	dB(A)	56/51	56/45	56/44	64	59	64	67
max. Fördertemp.	°C	50	50	50	55	50	55	55
Gewicht	kg	2,4	2,3	2,6	4	4,3	4,3	5,1

Abmessungen

	A	B	Ø C	Ø D	E	F
CA 100 D	30	250	250	97	30	281
CA 125 D	30	250	250	122	30	281
CA 150 D	30	305	300	147/157	30	306
CA 200	30	280	340	197	30	385
CA 200 Q	30	280	340	197	30	385
CA 250	30	305	340	247	55	385
CA 315	40	340	400	312	75	415



- 1 CA VO 100D
- 2 CA VO 125D
- 3 CA VO 150D
- 4 CA VO 200
- 5 CA VO 200Q
- 6 CA VO 250
- 7 CA VO 315



1. Motor mit Kugellager und Thermoschutz
2. Laufrad direkt auf Motor montiert und ausgewuchtet
3. Kondensator
4. Elektrische Verbindung spritzwassergeschützt IP X4
5. Gehäuse aus selbstverlöschendem Kunststoff
6. Alle Standardgeräte
7. Schutzgitter saugseitig



Zum direkten „inline“ Einbau in Rohrleitungen
auch mit 90° Ausblasstutzen

Angol K - 90° zwei Geschwindigkeiten

- Zur Ventilation in kleinen und mittleren Räumen
- Motor mit thermischem Überlastungsschutz
- Zur Verwendung in langen Rohrleitungen
- 2 Geschwindigkeiten
- Ausblasstutzen 90° zum Ansaugstutzen



Angol K

AX 100 K - der „kleine Feine“

- Zur Ventilation in kleinen und mittleren Räumen
- Motor mit thermischem Überlastungsschutz
- Zur Verwendung in langen Rohrleitungen



AX 100 K

Cappa von „inline“ auf 90° umsteckbar

- Zur Montage in Rohrleitungen für geraden Durchgang
- Oder statt einem 90° Knie verwendbar
- Leiser Zentrifugalventilator
- Schutzisoliert
- Für WC und kleine Bäder
- Montage in jeder Lage möglich

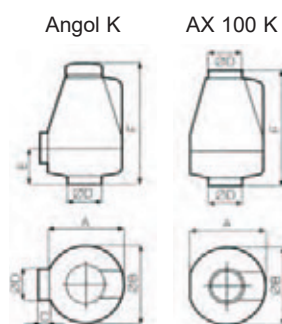


Cappa 165

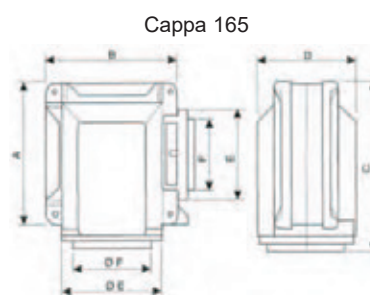
Seit 11.02.2019 haben wir unsere Ventilatorenpreise dem Marktwert angepasst, der bisherige Teuerungszuschlag wird auf 14,33% für den Ventilatorenkatalog Nr. 37 abgeändert.

Type		Angol K	AX 100 K	Cappa 165
Art. Nr. / Preis		10204 / 146,00	10904 / 115,50	20500/16500 / 104,00
Fördervolumen	m³/h	86/140	135	150
max. Druck	Pa	135/160	170	180
Spannung 50 Hz	V	230	230	230
Nennstrom	A	0,12	0,17	0,35
Leistungsaufnahme	W	15/45	36	80
Schallpegel (3m)	dB(A)	33/43	41	51
Gewicht	kg	1,27	1,2	1,9

Abmessungen



	A	ØB	C	ØD	E	F
Angol K	168	176	25	97	93	281
AX 100 K	168	176	-	97	-	270



	A	B	C	D	ØE	ØF
Cappa 165	205	205	263	148	126	102