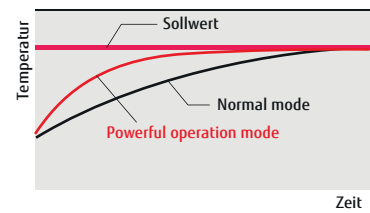




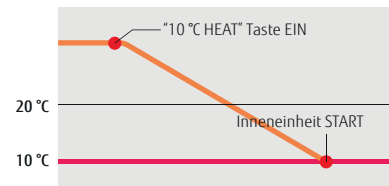
## Powerful operation

20 Minuten Dauerbetrieb bei maximaler Luftmenge und maximaler Verdichterdrehzahl, dadurch wird rasch eine angenehme Raumtemperatur sowohl im Kühl- als auch im Heizbetrieb erreicht.



## 10 °C HEAT Operation

Mit nur einem Knopfdruck auf der Fernbedienung wird ein Automatikbetrieb aktiviert. Die Einstellung bewirkt, dass die Raumtemperatur nicht unter +10 °C fällt und verhindert somit, dass der Raum zu stark auskühlt, wenn er sonst unbeheizt ist.



## Hoch effizientes, kompaktes Design

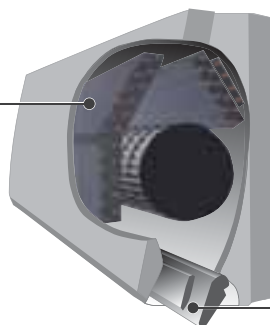
**Kompakter Wärmetauscher**

kleinerer Rohr  $\varnothing$ :  
**7mm  $\rightarrow$  5mm**

vergrößertes Wärmetauschervolumen ermöglicht Kältemittelüberhitzung

gleichmäßige Temperatur

verbessert die Effektivität des Wärmetauschers



## Komfortable Luftverteilung

**Power diffuser**

vertikaler Luftstrom ermöglicht optimale Wärmeverteilung

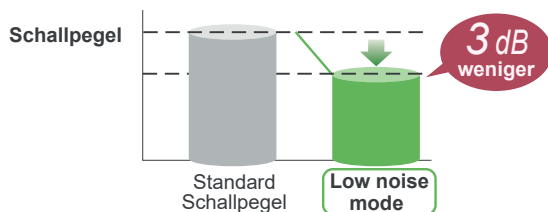
Heizung

horizontaler Luftstrom kühlt den Raum gleichmäßig ab, ohne Personen direkt anzuströmen.

Kühlung

## Low Noise Mode für alle Außengeräte

Der Low Noise Mode kann über die IR-Fernbedienung eingestellt werden



## Optionale Teile:

Art.Nr.	Bezeichnung	Listpreis €
UTY-RNNYM	Kabelfernbedienung *	€ 156,-
UTY-RVNYM	Kabelfernbedienung mit großem Display *	€ 180,-
UTY-RSNYM	Hotelfernbedienung *	€ 122,-
UTY-XWZXZ5	External Connect Kit *)**)	€ 31,-
UTY-XCBXZ2	Kommunikationskit	€ 86,-
UTY-TFNXZ1	WLAN Interface FGLair*	€ 99,-
FJ-RC-KNX-1i	KNX Interface*	€ 295,-
FJ-RC-MBS-1	Modbus Interface*	€ 295,-

\* benötigt zusätzlich das Kommunikationskit UTY-XCBXZ2

\*\* Eingang für externe Freigabe, Ausgang für Betriebsmeldung oder Störmeldung

Seit 11.02.2019 haben wir unsere Klimagerätepreise dem Marktwert angepasst, der bisherige Teuerungszuschlag wird auf 3% für den Klimakatalog 2018/19 abgeändert.

Inneneinheit Außeneinheit	I.E. A.E.	ASYG07LMCE AOYG07LMCE	ASYG09LMCE AOYG09LMCE	ASYG12LMCE AOYG12LMCE	ASYG14LMCE AOYG14LMCE
Nennkälteleistung	kW	2,0	2,5	3,4	4,0
Leistungsbereich Kühlen	kW	0,5 - 3,0	0,5 - 3,2	0,9 - 3,9	0,9 - 4,4
Nennheizleistung	kW	3,0	3,2	4,0	5,0
Leistungsbereich Heizen	kW	0,5 - 3,4	0,5 - 4,0	0,9 - 5,3	0,9 - 6,0
Leistungsaufn. Kühlen / Heizen	W	465/685	650/730	970/1020	1135/1365
Energieklasse Kühlen / Heizen		A++/A+	A++/A+	A++/A+	A++/A+
EER / COP		4,30/4,38	3,85/4,38	3,50/3,92	3,52/3,66
Pdesign Kühlen / Heizen	kW	2,0/2,3	2,5/2,4	3,4/3,5	4,0/3,9
SEER / SCOP		6,8/4,1	7,0/4,1	7,0/4,0	6,9/4,0
jähr. Energieverbr. K. / H.	kWh/a	103/786	125/820	170/1225	203/1365
Luftmenge Inneneinheit	m³/h	480/640/750	480/640/750	480/640/750	530/680/770
Luftmenge Außeneinheit	m³/h	1670	1670	1830	1800
Schalldruckpegel I. E. Kühlen (1)	dB(A)	21/32/40/43	21/32/40/43	21/32/40/43	25/33/40/44
Schalldruckpegel A. E.	dB(A)	45	45	50	50
Schalleistung I.E. max / A.E.	dB(A)	59/58	59/58	59/61	60/65
Abmessungen I.E. H/B/T	mm	270/870/204	270/870/204	270/870/204	270/870/204
Abmessungen A.E. H/B/T	mm	535/663/293	535/663/293	535/663/293	540/790/290
Gewicht I.E. / A.E.	kg	8,5/21	8,5/21	8,5/26	8,5/34
Einsatzbereich A.E. Kühlen	°C	-10 / +43	-10 / +43	-10 / +43	-10 / +43
Einsatzbereich A.E. Heizen	°C	-15 / +24	-15 / +24	-15 / +24	-15 / +24
Kältemittel R410A (GWP 2088)	g	700	700	850	1050
vorgefüllt für Leitungslänge	m	15	15	15	15
zusätzliche Kältemittelmenge	g/m	20	20	20	20
max. Leitungslänge	m	20	20	20	20
max. Höhenunterschied	m	15	15	15	15
Kältemittelleitungsdimensionen	mm	6/10	6/10	6/10	6/12
Nennspannung (2)	V/Ph/Hz	230/1/50	230/1/50	230/1/50	230/1/50
Nennstrom Kühlen / Heizen	A	2,5/3,3	3,2/3,5	4,6/4,8	5,3/6,3
Max. Betriebsstrom Kühlen / Heizen	A	6,0/7,5	6,0/7,5	6,5/9,0	9,0/10,5
Listpreis Inneneinheit	€	344,-	391,-	449,-	610,-
Listpreis Außeneinheit	€	572,-	586,-	677,-	808,-
Listpreis Set	€	916,-	977,-	1.126,-	1.418,-

(1) Erster Wert bezieht sich auf Super Quiet Funktion

(2) Elektroanschluss über Außeneinheit.