

Zwischendecken-Modelle

Slim Duct / Slim Boden

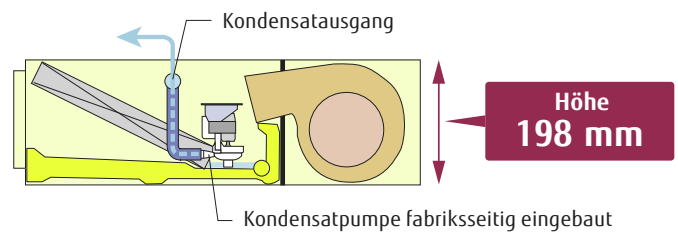
Serie ARXD*GALH
Serie ARXD*GLEH

1,1 bis 7,1 kW



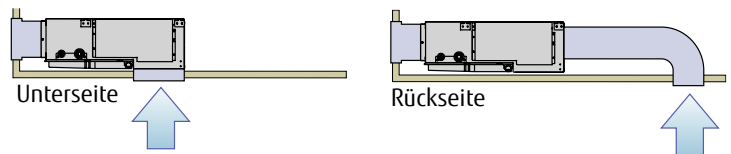
Schlankes Design

Durch das schlanke Design kann diese Inneneinheit auch bei engen Platzverhältnissen eingesetzt werden.



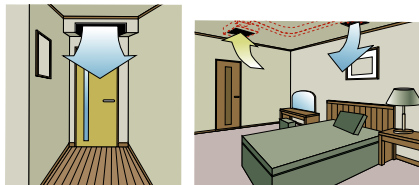
Luftansaugung

Die Luftansaugung kann von unten oder von hinten erfolgen.

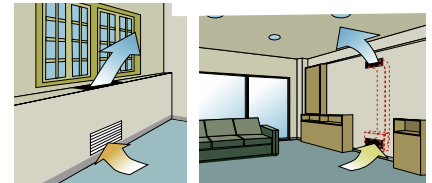


Flexible Installation

Zwischendecke



Zwischenwand



Großer statischer Druckbereich

Durch den DC Ventilatormotor ist es möglich, den benötigten statischen Druckverlust von 0 bis 90 Pa einzustellen. Die Einstellung des statischen Drucks erfolgt über die Fernbedienung.



statischer Druckbereich

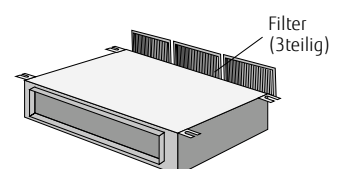
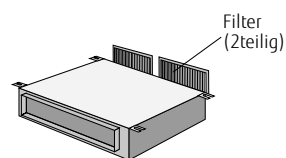
0 bis 90 Pa*

*024 Modell von 0 bis 50 Pa

Filter

ARXD04/007/009/012/014/018

ARXD024



Modell: ARXD04GALH / ARXD007GLEH / ARXD009GLEH
 ARXD012GLEH / ARXD014GLEH / ARXD018GLEH / ARXD024GLEH



Schlanke, einbaufähige Bodeneinheit



Modell			ARXD04GALH*	ARXD007GLEH	ARXD009GLEH	ARXD012GLEH	ARXD014GLEH	ARXD018GLEH	ARXD024GLEH
Nennspannung		V/Ph/Hz	230/1/50	230/1/50	230/1/50	230/1/50	230/1/50	230/1/50	230/1/50
Nennleistung	Kühlen	kW	1,1	2,2	2,8	3,6	4,5	5,6	7,1
	Heizen		1,3	2,8	3,2	4,0	5,0	6,3	8,0
Leistungsaufnahme		W	40	44	50	54	92	83	122
Luftmenge	Hoch	m³/h	510	550	600	600	800	940	1.330
	Mittel Hoch		-	480	510	530	680	820	1.140
	Mittel		400/470*1	440	460	490	600	730	1.020
	Mittel Tief		-	410	420	450	520	630	900
	Tief		320/440*1	370	370	410	440	540	780
	Leise		-	320	320	340	340	470	610
ext. stat. Pressung min. - max. (Std.)		Pa	0 - 90 (25)	0 - 90 (25)	0 - 90 (25)	0 - 90 (25)	0 - 90 (25)	0 - 90 (25)	0 - 50 (25)
Schalldruckpegel	Hoch	dB(A)	26	28	29	30	34	34	35
	Mittel Hoch		-	26	27	28	32	31	31
	Mittel		21/25*1	25	25	27	30	29	29
	Mittel Tief		-	24	24	26	28	27	27
	Tief		20/22*1	22	22	24	25	25	24
	Leise		-	21	21	22	22	23	21
Abmessungen	Höhe	mm	198	198	198	198	198	198	198
	Breite		700	700	700	700	900	1.100	
	Tiefe		620	620	620	620	620	620	
Gewicht		kg	17,0	17,0	17,0	18,0	18,0	22,0	26,0
Dimension Kältemittelleitung	Flüssigkeit	mm	Ø 6,35	Ø 6,35	Ø 6,35	Ø 6,35	Ø 6,35	Ø 6,35	Ø 9,52
	Gas		Ø 12,70	Ø 9,52	Ø 9,52	Ø 12,70	Ø 12,70	Ø 12,70	Ø 15,88
Durchmesser Kondensatanschluss I.D. / A.D.			Ø 25,0 / 32,0	Ø 25,0 / 32,0	Ø 25,0 / 32,0	Ø 25,0 / 32,0	Ø 25,0 / 32,0	Ø 25,0 / 32,0	Ø 25,0 / 32,0
Listenpreis		€	1.248,00	1.313,00	1.337,00	1.395,00	1.454,00	1.533,00	1.846,00

Hinweis: Die technischen Daten basieren auf den folgenden Bedingungen:

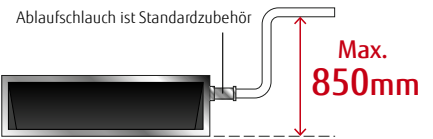
Kühlung: Innentemperatur von 27°CDB / 19°CWB und Außentemperatur von 35°CDB / 24°CWB.

Heizung: Innentemperatur von 20°CDB / (15°CWB) und Außentemperatur von 7°CDB / 6°CWB.

Rohrlänge: 7,5 m; Höhenunterschied zwischen Außengerät und Innengerät: 0 m; Spannung: 230 [V].

* ARXD04GALH kann nicht mit J-IVS / J-IV / J-IVL und VR/IV verwendet werden.

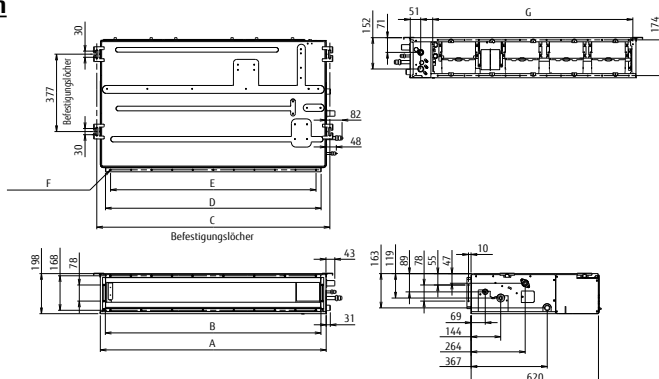
*1 Dieser Wert ist gemessen im „Kühlbetrieb“.



Optionales Zubehör

Art. Nr.	Bezeichnung	Preis	Bezeichnung	Preis
UTY-XSZX	Fernbedienungseinheit	108,00	IR Empfängerinheit	
UTZ-GXXA	Externes Netzteil	190,00	UTB-YWC (004)	120,00
UTY-TFSXZ1	WLAN-Interface (007/009/012/014/018/024)	105,00	UTY-TRHX (007/009/012/014/018/024)	190,00
			Automatisches Lüftungsgitter	
			UTD-GXTA-W (004/007/009/012/014)	177,00
			UTD-GXTB-W (018)	196,00
			UTD-GXTC-W (024)	227,00

Abmessungen



	ARXD04-014	ARXD018	ARXD024
A	700	900	1100
B	650	850	1050
C	734	934	1134
D	650	850	1050
E	P100×6=600	P100×8=800	P100×10=1000
F	18×Ø5	22×Ø5	26×Ø5
G	574	774	974