

# Zwischendecken-Modelle Slim Duct / Slim Boden

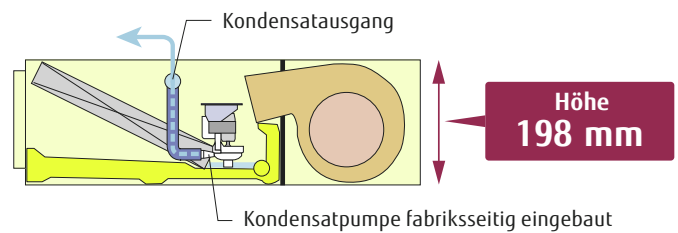
Serie ARXD\*GALH  
Serie ARXD\*GLEH

1,1 bis 7,1 kW



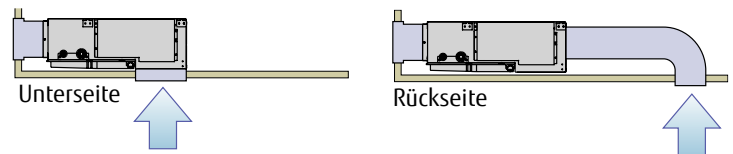
## Schlankes Design

Durch das schlanke Design kann diese Inneneinheit auch bei engen Platzverhältnissen eingesetzt werden.



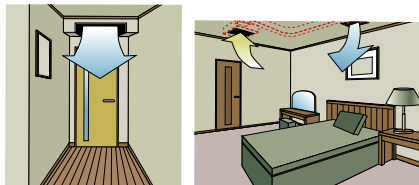
## Luftansaugung

Die Luftansaugung kann von unten oder von hinten erfolgen.

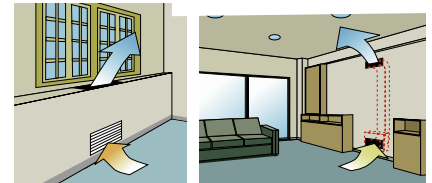


## Flexible Installation

Zwischendecke



Zwischenwand



## Großer statischer Druckbereich

Durch den DC Ventilatormotor ist es möglich, den benötigten statischen Druckverlust von 0 bis 90 Pa einzustellen. Die Einstellung des statischen Drucks erfolgt über die Fernbedienung.



statischer Druckbereich

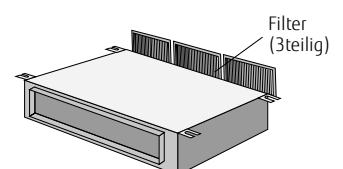
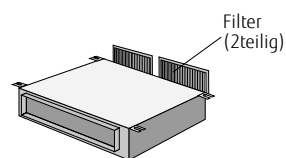
**0 bis 90 Pa\***

\*024 Modell von 0 bis 50 Pa

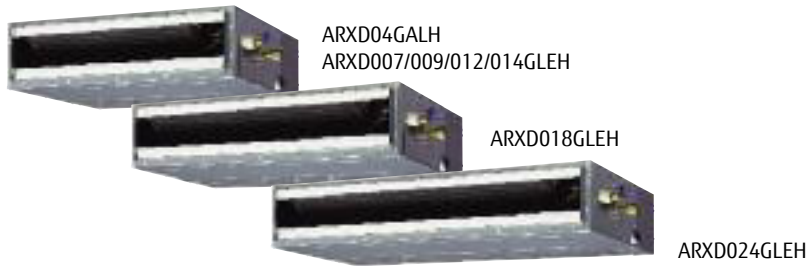
## Filter

ARXD04/007/009/012/014/018

ARXD024



Modell: ARXD04GALH / ARXD007GLEH / ARXD009GLEH  
 ARXD012GLEH / ARXD014GLEH / ARXD018GLEH / ARXD024GLEH



Schlanke, einbaufähige Bodeneinheit



Teuerungszuschlag ab 15. 10. 2022 14,8%

| Modell                                     |             |         | ARXD04GALH*   | ARXD007GLEH   | ARXD009GLEH   | ARXD012GLEH   | ARXD014GLEH   | ARXD018GLEH   | ARXD024GLEH   |
|--|-------------|---------|---------------|---------------|---------------|---------------|---------------|---------------|---------------|
| Nennspannung                               |             | V/Ph/Hz | 230/1/50      | 230/1/50      | 230/1/50      | 230/1/50      | 230/1/50      | 230/1/50      | 230/1/50      |
| Nennleistung                               | Kühlen      | kW      | 1,1           | 2,2           | 2,8           | 3,6           | 4,5           | 5,6           | 7,1           |
|  | Heizen      |         | 1,3           | 2,8           | 3,2           | 4,0           | 5,0           | 6,3           | 8,0           |
| Leistungsaufnahme                          |             | W       | 40            | 44            | 50            | 54            | 92            | 83            | 122           |
| Luftmenge                                  | Hoch        | m³/h    | 510           | 550           | 600           | 600           | 800           | 940           | 1.330         |
|  | Mittel Hoch |         | -             | 480           | 510           | 530           | 680           | 820           | 1.140         |
|  | Mittel      |         | 400/470*1     | 440           | 460           | 490           | 600           | 730           | 1.020         |
|  | Mittel Tief |         | -             | 410           | 420           | 450           | 520           | 630           | 900           |
|  | Tief        |         | 320/440*1     | 370           | 370           | 410           | 440           | 540           | 780           |
|  | Leise       |         | -             | 320           | 320           | 340           | 340           | 470           | 610           |
| ext. stat. Pressung min. - max. (Std.)     |             | Pa      | 0 - 90 (25)   | 0 - 90 (25)   | 0 - 90 (25)   | 0 - 90 (25)   | 0 - 90 (25)   | 0 - 90 (25)   | 0 - 50 (25)   |
| Schalldruckpegel                           | Hoch        | dB(A)   | 26            | 28            | 29            | 30            | 34            | 34            | 35            |
|  | Mittel Hoch |         | -             | 26            | 27            | 28            | 32            | 31            | 31            |
|  | Mittel      |         | 21/25*1       | 25            | 25            | 27            | 30            | 29            | 29            |
|  | Mittel Tief |         | -             | 24            | 24            | 26            | 28            | 27            | 27            |
|  | Tief        |         | 20/22*1       | 22            | 22            | 24            | 25            | 25            | 24            |
|  | Leise       |         | -             | 21            | 21            | 22            | 22            | 23            | 21            |
| Abmessungen                                | Höhe        | mm      | 198           | 198           | 198           | 198           | 198           | 198           | 198           |
|  | Breite      |         | 700           | 700           | 700           | 700           | 900           | 1.100         |               |
|  | Tiefe       |         | 620           | 620           | 620           | 620           | 620           | 620           |               |
| Gewicht                                    |             | kg      | 17,0          | 17,0          | 17,0          | 18,0          | 18,0          | 22,0          | 26,0          |
| Dimension Kältemittelleitung               | Flüssigkeit | mm      | Ø 6,35        | Ø 6,35        | Ø 6,35        | Ø 6,35        | Ø 6,35        | Ø 6,35        | Ø 9,52        |
|  | Gas         |         | Ø 12,70       | Ø 9,52        | Ø 9,52        | Ø 12,70       | Ø 12,70       | Ø 12,70       | Ø 15,88       |
| Durchmesser Kondensatanschluss I.D. / A.D. |             |         | Ø 25,0 / 32,0 | Ø 25,0 / 32,0 | Ø 25,0 / 32,0 | Ø 25,0 / 32,0 | Ø 25,0 / 32,0 | Ø 25,0 / 32,0 | Ø 25,0 / 32,0 |
| Listenpreis                                |             | €       | 1.248,00      | 1.313,00      | 1.337,00      | 1.395,00      | 1.454,00      | 1.533,00      | 1.846,00      |

Hinweis: Die technischen Daten basieren auf den folgenden Bedingungen:

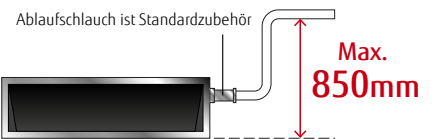
**Kühlung:** Innentemperatur von 27°CDB / 19°CWB und Außentemperatur von 35°CDB / 24°CWB.

**Heizung:** Innentemperatur von 20°CDB / (15°CWB) und Außentemperatur von 7°CDB / 6°CWB.

Rohrlänge: 7,5 m; Höhenunterschied zwischen Außengerät und Innengerät: 0 m; Spannung: 230 [V].

\* ARXD04GALH kann nicht mit J-IVS / J-IV / J-IVL und VR/IV verwendet werden.

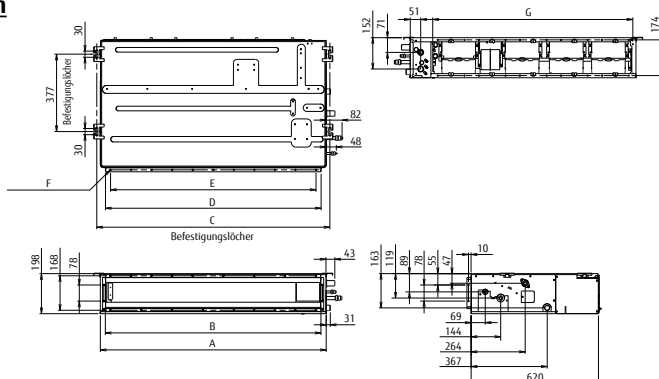
\*1 Dieser Wert ist gemessen im „Kühlbetrieb“.



**Optionales Zubehör** Teuerungszuschlag ab 15. 10. 2022 14,8%

| Art. Nr.   | Bezeichnung                              | Preis  | Bezeichnung                         | Preis  |
|------------|--|--------|-------------------------------------|--------|
| UTY-XSZX   | Fernbedienungseinheit                    | 108,00 | IR Empfängereinheit                 |        |
| UTZ-GXXA   | Externes Netzteil                        | 190,00 | UTB-YWC (004)                       | 120,00 |
| UTY-TFSXZ1 | WLAN-Interface (007/009/012/014/018/024) | 105,00 | UTY-TRHX (007/009/012/014/018/024)  | 190,00 |
|            |  |        | <b>Automatisches Lüftungsgitter</b> |        |
|            |  |        | UTD-GXTA-W (004/007/009/012/014)    | 177,00 |
|            |  |        | UTD-GXTB-W (018)                    | 196,00 |
|            |  |        | UTD-GXTC-W (024)                    | 227,00 |

**Abmessungen**



|   | ARXD04-014 | ARXD018    | ARXD024      |
|---|------------|------------|--------------|
| A | 700        | 900        | 1100         |
| B | 650        | 850        | 1050         |
| C | 734        | 934        | 1134         |
| D | 650        | 850        | 1050         |
| E | P100×6=600 | P100×8=800 | P100×10=1000 |
| F | 18×Ø5      | 22×Ø5      | 26×Ø5        |
| G | 574        | 774        | 974          |