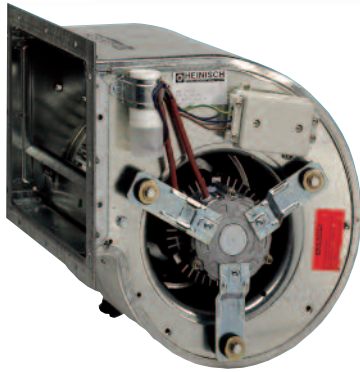


Lüftungsanlagen

NEU

**ErP
konform**

beidseitig saugende Komfortexhaustoren



OMF

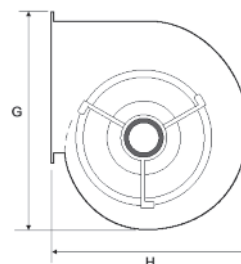
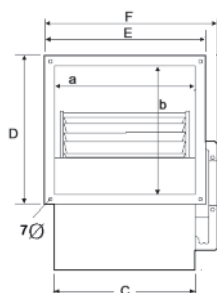
Serie OMF

- direkt angebauter, regelbarer Motor
- laufige Gleitlager
- diese Modelle sind extrem geräuscharm
- für Einbau in Lüftungskästen konstruiert
- robuster Montageflansch an der Ausblasseite wird mitgeliefert
- Ventilatorgehäuse aus verzinktem Stahlblech
- für Lufttemperaturen bis 40 °C
- Montage nur mit waagrechter Welle möglich

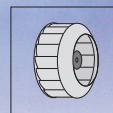
Teuerungszuschlag ab 15. 10. 2022 14,0%

Type OMF		19/19N	19/25N	25/30N	25/40N	28/25N	28/28N	28/30N	33/33N	33/30N	33/36N
Art.Nr.	Preis	2331919 289,00	2331925 342,00	2332530 448,00	2332540 458,00	2332825 395,00	2332828 464,00	2332830 424,00	2333333 600,00	2333330 659,00	2333336 666,00
Spannung 50Hz	V	230	230	230	230	230	230	230	230	3x230/400	3x230/400
Nennstrom	A	0,54	1,2	3	4,4	4	1,85	4	6	3,6	3,6
Leistungsaufn.	W	50	147	420	560	550	250	550	570	1100	1100
Schallpegel	dB(A)	60	73	73	72	74	65	68	72	72	72
Drehzahl	U/min	900	1500	1500	1500	1500	900	1500	900	900	900
Maß a	mm	233	233	233	299	266	332	332	396	310	396
Maß b	mm	202	202	263	263	291	291	291	345	345	345
Maß C	mm	235	235	235	301	268	334	334	398	312	398
Maß D	mm	242	242	303	303	331	331	331	385	385	385
Maß E	mm	273	273	273	339	306	372	372	436	350	436
Maß F	mm	277	277	303	369	333	399	399	480	394	480
Maß G	mm	347	347	413	413	445	445	445	530	530	530
Maß H	mm	321	321	378	378	428	428	428	498	498	498
Gewicht	kg	8	8	10	12	13	15	15	28	27	28

	Fördermenge m³/h bei Druck extern (Pa)																									
	40	60	80	100	120	140	160	180	200	220	240	260	280	300	320	340	360	380	400	420	440	460	480	500	520	
OMF19/19	1040	940	810	530																						
OMF19/25		1600	1585	1570	1560	1530	1500	1430	1370	1300	1160	1000	840	320												
OMF25/30				2150	2110	2080	2000	1970	1940	1900	1900	1900	1900	1900	1900	1900	1900	1780	1300							
OMF25/40											2980	2950	2900	2800	2700	2620	2410	2070	1760	1290	1000	630				
OMF28/25												2890	2800	2700	2570	2400	2230	2140	1950	1620	830	620				
OMF28/28							2530	2470	2300	2080	710	370														
OMF28/30																		2890	2840	2660	2440	2180	1980	1670	1510	
OMF33/30			5800	5680	5520	5350	5180	4990	4790	4600	4350	4080	3680	3330	2800	550										
OMF33/33								4910	4870	4720	4480	4200	3870	2950	1120	710										
OMF33/36			6580	6410	6170	5920	5700	5500	4830	4500	4100	3200	1420	900	550											



Lüftungsanlagen



Zubehör OMF

Trafo-Drehzahlsteller 1-phasig STW

6-stufiger Drehzahlregler für Einphasenmotoren.
Automatische Temperaturregelung in Verbindung mit Thermostat T15-4 möglich.

Trafo-Drehzahlsteller 3-phasig STD

5-stufiger Drehzahlregler im robusten Aluminiumgehäuse.

Teuerungszuschlag ab 15. 10. 2022 14,0%

Aufputz - Traforegler					
Type		STW 31	STW 63	STD 5,0	STD 8,0
Artikelnummer		229 031	229 063	229 050	229 080
Preis (RG: VM)		214,80	257,00	764,70	906,90
Spannung 50 Hz für Motoren bis max.	V	230	230	3x400	3x400
Leistungsaufnahme ¹⁾	kW	0,36	0,72	1,7	2,7
Nennstrom	A	3,15	6,3	5,0	8,0
Schutzart	IP	54	54	43	43
Abmessungen H	mm	160	160	330	330
	B	240	240	360	360
	T	125	125	210	210

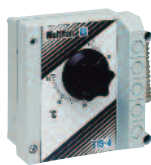
¹⁾ von uns empfohlene Höchstwerte; dürfen in keiner Schalterstellung überschritten werden.



STW



STD



T15-4

T15-4 Thermostat

Art. Nr. 229 154 / Preis 161,30 (RG: VM)

- zu verwenden in Kombination mit Traforegler STW 31, STW 63 und STD5
- schaltet automatisch in 1° Stufen
- Regelbereich 0-50 °C, 15 A, Schutzart IP 55
- Abmessungen (B x H x T) 160 x 130 x 90 mm

Elektronische Drehzahlregler

NEU

- Serie IREM und C 2.5 sind stufenlose elektronische Drehzahlregler mit EIN/AUS Schalter
- C 2.5 in Aufputzgehäuse IP20, IREM in Aufputzgehäuse in IP54

Teuerungszuschlag ab 15. 10. 2022 14,0%

Type		C 2.5	IREM 3	IREM 5	IREM 9
Artikelnummer		12967	12931	12932	12933
Preis / RG		78,20 / VF	196,70 / VM	239,80 / VM	336,00 / VM
Spannung	V/Hz	230/50	230/50	230/50	230/50
Nennleistung	A	2	3,0	5,0	9,0
Leistungsaufnahme	W	450	600	1000	1800
Schutzklasse		IP 20	IP 54	IP 54	IP 54
Abmessungen BxHxT	mm	120x120x43	125x125x88	125x125x90	125x125x90



C 2.5



IREM 3-9